

Ana Beatriz Rocha

COMO TER UM GUARDA-ROUPA MINIMALISTA?

Consultora de Moda e Estilo
Nathália Morgana, nos ajuda a como
ter um guarda-roupa minimalista e
acertar nas peças.

Fashion & Lifestyle

MENOS É MAIS?

ATACAMA FASHION WEEK

Desfile no deserto do Atacama,
precisamente na região conhecida
como "Lixão do Atacama", chama a
atenção para o desperdício na
moda.

Edição Dezembro 2024

APRESENTAÇÃO

Este trabalho foi elaborado pela discente **Ana Beatriz Mariano da Rocha de Oliveira** como parte das atividades da disciplina **Pesquisa de Moda e Análise de Tendências** ministrado pela professora especialista **Pollyana Jorge da Silva**, no curso de **Design de Moda**, na Faculdade Santa Teresa.

O objetivo do trabalho é desenvolver um revista de moda com o tema **Minimalismo e Funcionalidade**. A escolha do tema foi motivada por sua relevância no contexto de sustentabilidade ambiental e social. além de sua importância para o desenvolvimento de habilidades acadêmicas e profissionais.

Ao longo deste estudo, utilizamos a pesquisa mista qualitativa e quantitativa, o que permitiu uma abordagem estruturada e reflexiva sobre o tema.

O MINIMALISMO X FAST FASHION

Minimalismo Funcional x Fast Fashion: Escolhas de Estilo ou de Vida?

Vamos mergulhar em um debate crucial: como conciliar a busca por um estilo de vida mais consciente com as tentações da moda rápida? Descubra os conceitos do minimalismo funcional e da fast fashion, explorando seus benefícios e desafios com a Consultora de Moda Morgana e como mais sobre o Atacama Fashion Week: o maior lixão de resíduos da indústria da moda.



SUCCESSION - MAX



O QUE É O MINIMALISMO FUNCIONAL?

O minimalismo na moda é caracterizado por roupas simples, atemporais, confortáveis e duráveis. O foco é na qualidade e não na quantidade, e as peças são escolhidas para fazer parte do dia a dia. O estilo minimalista é marcado por uma abordagem sofisticada, cortes fluidos e modelos simplificados.

O minimalismo funcional pode ser integrado às tendências emergentes da moda ao focar em sustentabilidade, versatilidade, tecnologia, e conscientização do consumidor. Ao adotar práticas como design atemporal, tecnologia vestível e economia circular, a moda pode não apenas se tornar mais prática e eficiente, mas também mais sustentável e acessível a todos. Essa abordagem alinhada com as preocupações ambientais e sociais contemporâneas tem o potencial de redefinir a indústria da moda nos próximos anos.

MINIMALISTA

Foco na Qualidade

Prioriza peças duráveis, bem feitas e atemporais, que servem para diversas ocasiões e combinam entre si.

Menos é Mais

Adotar um guarda-roupa cápsula com peças essenciais e versáteis, reduzindo o consumo excessivo e desperdício.

Consciência do Impacto

Considera os impactos ambiental e social da produção de roupas, optando por marcas sustentáveis e éticas.

Estilo Pessoal

Valoriza a individualidade e a autenticidade, criando um estilo único que reflete seus valores e personalidade.



O minimalismo funcional pode ser integrado às tendências emergentes da moda ao focar em sustentabilidade, versatilidade, tecnologia, e conscientização do consumidor. Ao adotar práticas como design atemporal, tecnologia vestível e economia circular, a moda pode não apenas se tornar mais prática e eficiente, mas também mais sustentável e acessível a todos. Essa abordagem alinhada com as preocupações ambientais e sociais contemporâneas tem o potencial de redefinir a indústria da moda nos próximos anos.



FAST FASHION

O fast fashion é um sistema de produção em massa que prioriza a quantidade e os custos menores com mão de obra e matéria-prima. O termo "fast fashion" significa moda rápida e se refere à renovação constante das peças comercializadas.

O fast fashion pode ter impactos ambientais negativos, como a poluição da água, a emissão de CO₂ e o aumento do lixo. Isso acontece porque os consumidores são mais propensos a descartar roupas baratas e da moda com mais frequência.

IMPACTO AMBIENTAL E SOCIAIS

Poluição

A produção de roupas gera grande quantidade de água e ar poluídos, além de resíduos tóxicos.

Exploração

As condições de trabalho em fábricas de fast fashion costumam ser precárias e abusivas.

Desperdício

O descarte de roupas em massa gera enormes quantidades de lixo têxtil que demoram anos para se decompor.

Consumo Excessivo

A fast fashion incentiva o consumo desenfreado, levando ao descarte prematuro de roupas.

Produção em Massa

Rápida produção de roupas em grandes quantidades, com foco em tendências e preços baixos.

Baixo Custo

Utilizando materiais de baixa qualidade e mão de obra barata, a fast fashion oferece preços acessíveis.

Consumo Impulsivo

Cria um ciclo de compra constante, incentivando a troca de peças por novidades e tendências.

Descarte Constante

As peças de fast fashion têm vida útil curta, incentivando o descarte e o acúmulo de roupas.





ATACAMA FASHION WEEK

Inspirado nas grandes semanas de moda o desfile no Lixão do Atacama traz um alerta global sobre as ações poluentes da indústria da moda. Em meio a toneladas de peças de roupas no lixão a céu aberto no Chile, as modelos irão aparecer vestindo itens despejados com o objetivo de abordar o senso de urgência. Contando com o apoio das Organizações Fashion Revolution e Febre e um editorial **fotografado por Mauricio Nahas.**

Nos arredores do Deserto do Atacama, no Chile, encontra-se uma montanha descartada de roupas, entre sapatos, camisetas, casacos, vestidos e outros trajes, e já pode ser vista do espaço. Pode parecer um filme, mas trata-se de um alerta social e ambiental para o mundo, mostrando os perigos do consumo e produção desenfreada das tendências de moda que nunca param.



UPCYCLING EM DESTAQUE

As passarelas do Atacama Fashion Week foram invadidas por looks incríveis feitos de peças reaproveitadas. Marcas e designers mostraram que é possível criar moda de alta qualidade sem prejudicar o meio ambiente.

Casacos de inverno feitos de cobertores antigos, vestidos confeccionados com retalhos de diferentes tecidos e acessórios produzidos a partir de materiais reciclados.

Cada look no desfile representava diferentes tipos de poluição e seus impactos no ambiente, desde o envenenamento do solo até a poluição marinha e a degradação do ar.



RESUMO DE CONSUMO COMPARATIVO

Aspectos	Minimalismo Funcional	Fast Fashion
Frequência de Compras	Esporadicamente	Mensal ou mais frequente
Quantidade de Peças	1 a 3 peças por compra	5 a 20 peças/ mês
Estimativa de Gasto	R\$300 a 1.500/ ano	R\$200 a 800/ mês
Lixo Gerado	1 a 2 peças descartadas/ ano	5 a 10 peças descartadas/ ano

Desafios da adoção do Minimalismo Funcional

Custos Iniciais

Investir em peças de alta qualidade pode ser mais caro no início, mas compensa a longo prazo.

Mudança de Hábito

Adaptar-se a um novo estilo de consumo e desapegar de peças exige tempo e disciplina.

Pressão Social

Afastar-se das tendências da fast fashion e resistir ao consumo impulsivo pode ser desafiador.

Dificuldade de Encontrar Opções

Encontrar marcas sustentáveis e de alta qualidade pode ser desafiador, exigindo pesquisa e dedicação.



Consultoria de Moda

“PARA A BUSCA DA PRATICIDADE, VERSATILIDADE E FUNCIONALIDADE DESDE QUE ISSO FAÇA PARTE DA SUA ESSÊNCIA E GOSTO PESSOAL.”

Conversamos com a Consultora de Imagem e Estilo, Nathália Morgana e Criadora de Conteúdo Moda Feminina, formada pela JB Academy.

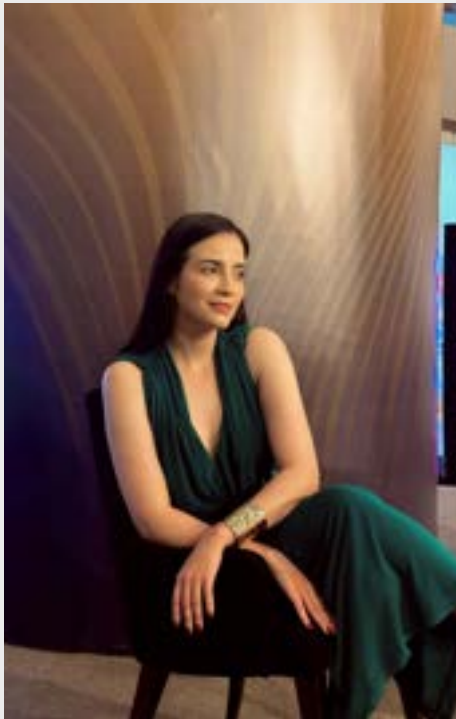
Quais são os principais critérios para adotar um guarda-roupa minimalista?

É sempre pensar que o minimalismo segue a linha do MENOS É MAIS, é trazer menos peças, menos informações para podermos criar mais. É pensar que cada peça ela pode trazer mais looks, para mais ocasiões.

Você prioriza marcas seguras ou de alta qualidade na seleção das roupas?

Bastante, um dos processos que costumo fazer com as minhas clientes é que uma marca mais cara tendo uma análise de uma boa construção, ela carrega uma seleção mais segura e prega a durabilidade.

A marca que carrega com esse propósito é mais cara pois demanda mais tempo, mais manuseio, por exemplo, uma peça forra ela demanda mais tempo, leva o dobro de tecido, logo, o custo é maior, fazer uma bainha de lenço que também garante uma boa durabilidade e delicadeza desse material e também demanda mais tempo para



fazer então tem um custo maior de mão de obra, visando essa construção para nós consumidoras o preço final vai ser maior.

Mas também não são todas as marcas caras que vão ter uma boa construção então é sobre ter um olhar **treinado para isso.**

Como você equilibra a funcionalidade das peças com o gosto pessoal do cliente?

Primeira analisamos sua essência, o que ela busca e o que quer construir para saber se o gosto pessoal dela cabe na praticidade. Se ela se enquadra ensino ela a como escolher a peça e fazer looks de 3 pra 1 e ter uma funcionalidade e praticidade.

Qual a importância dos acessórios em um guarda-roupa minimalista?

Muito importante, costumo dizer que ele é a cereja do bolo e a cobertura também. É o que vai fazer com que aquela mulher não enjoje rápido da peça e traga aquela sensação de “Nossa eu to arrumada”. A mulher que busca o minimalismo costuma pegar uma camisa branca e uma calça jeans e coloca só essas peças e fica com a sensação de que não está tão arrumada assim falta alguma coisa.

Quais são os erros mais comuns que as pessoas tentam adotar no minimalismo na moda?

Quando no meio do caminho ela esquece que busca o minimalismo. Quando ela não tem um objetivo muito instalado e vai fazer uma compra exata mas se depara com uma peça que ela gostaria muito de usar e no fim não fazer uma compra acertiva.

Como montar seu guarda-roupa Minimalista e Funcional

Um guarda-roupa minimalista e funcional é baseado na ideia de ter menos peças, mas com maior qualidade e versatilidade. O objetivo é criar um conjunto de roupas que se complementam e podem ser facilmente combinadas para diversas ocasiões, sem a necessidade de ter um número excessivo de itens. As peças-chave devem ser atemporais, duráveis e adaptáveis ao seu estilo de vida diário. Aqui está uma lista das peças ideais para compor esse tipo de guarda-roupa:

- **Foque em qualidade, não quantidade:** Invista em peças de alta qualidade que duram mais e resistem ao uso diário.
- **Escolha uma paleta de cores neutras:** Branco, preto, cinza, bege e azul-marinho são cores fáceis de combinar entre si.
- **Priorize a versatilidade:** Peças que podem ser usadas em diferentes combinações e para várias ocasiões são essenciais.
- **Considere o seu estilo de vida:** Se você trabalha em um ambiente mais formal, talvez precise de mais roupas de alfaiataria, enquanto se o seu trabalho é mais informal, você pode investir mais em peças casuais e confortáveis.
- **Aposte em peças atemporais:** Evite seguir modismos e prefira peças que nunca saem de moda, como uma boa jaqueta de couro, um vestido preto básico ou um jeans de corte reto.



Escolhendo o seu caminho

A moda é um reflexo de nossos valores e do impacto que queremos causar no mundo. O minimalismo funcional nos convida a repensar o consumo e a construir um estilo de vida mais consciente, enquanto a fast fashion oferece facilidade e acessibilidade. A escolha é sua: qual caminho você quer seguir?